

## रेशमकीट का गंभीर पीड़क ऊजी मक्खी का पारिअनुकूल प्रबंधन



रेशमकीट बोम्बिक्स मोरी का अंतर्लार्वीय परजीव्याभ है ऊजी मक्खी, जो कर्नाटक, आंध्र प्रदेश और तमिलनाडु राज्यों में रेशम कीटों को 5-15% हानि पहुंचाते हैं।

**प्रकट होने की अवधि:** वर्ष भर होता है परन्तु वर्षा ऋतु के दौरान अधिक होता है।

**लक्षण:** रेशमकीटों पर काले दाग और कोसों के सिरे पर छेद ऊजी मक्खी उत्पीड़न के लक्षण हैं।



### जीवन चक्र

अंडजनन क्षमता : 400-500 अंडे  
 प्रस्फुटन : 2-3 दिन  
 लार्वा अवधि : 6-8 दिन  
 प्यूपा अवधि : 10-12 दिन  
 वयस्क आयु : 12-20 दिन  
 18-22 दिनों में जीवन चक्र पूरा करता है।

## प्रबंधन

### रोकने की विधि

- सभी दरवाजों और खिडकियों पर तार जाली/नायलॉन जाली लगाएँ।
- अपने आप बंद होने वाले दरवाजे लगाएँ।
- कीट पालन गृह के प्रवेश पर बाहरी कमरा बनाएँ।



### ऊजी जाल

ऊजी जाल से ऊजी मक्खी के मादा और नर दोनों मार जाते हैं। एक लीटर पानी में एक टेबलेट को घोल कर सफेद ट्रे में कीटपालन गृह के अंदर और बाहर खिड़की पर कोसा निर्माण होने तक रखे।



कताई के बाद बीस दिनों तक कीटपालन गृह/आरोपण कक्ष के अंदर ऊजी जाल को रखकर दरवाजे बंद रखे ताकि ऊजी मक्खियों को फंसा सके।

### जैविक विधि

- निसोलिंक्स थाइमस, ऊजी मक्खी का एक बाह्यप्यूपा परजीव्याभ है। प्रत्येक ऊजी प्यूपा पर लगभग 40-60 परजीव्याभ विकसित होते हैं।
- एन.थाइमस को मक्खी प्यूपा पर लगाते हैं। 50 एम एल परजीवी प्यूपा को नायलॉन नेट थैली में पैक करते हैं। (रु.50/थैली) प्रत्येक थैली में से लगभग 10,000 वयस्क एन.थाइमस निकलते हैं।
- निरूप के 3-5 दिनों के बीच 2 थैली/100 रोमुबीच की दर से एन.थाइमस को विमोचित करें।
- कीटों को चढ़ाने के बाद उक्त थैलियों को चंद्रिकाओं के पास रखें।
- कोसा प्राप्ति के बाद इन थैलियों को खाद के गड्ढों के पास रखें।





एन टी थैलियाँ और कीटपालन गृह में विमोचन



चंद्रिकाओं के पास रखी थैलियाँ

खाद गड्डों पर रखी थैलियाँ

### संवर्धन विधि

- शहत्तू टहनियों से रेशमकीट करकट अलग करें।
- रेशमकीट करकट को खुली जगह पर न फेंके क्योंकि इसमें कई ऊजी मक्खी प्यूपे होते हैं। इसके बदले इसे प्लास्टिक थैली में पैक कर 15 से 20 दिनों तक रखे ताकि इससे ऊजी मक्खी निकल न सके। वैकल्पिक रूप से इसे मिट्टी में गाड़ दें अथवा तुरंत जला दें।



अलग की गई शहत्तू टहनियाँ



करकट में ऊजी प्यूपा



करकट को प्लास्टिक थैली में पैक करना



करकट को जलाना

कैरेअप्रसं, मैसूरु में एन.टी. थैलियों की लागत और कुरियर प्रभार का अग्रिम भुगतान प्राप्त होने पर यहाँ से एन.टी. थैलियों की आपूर्ति की जा सकती है।

विषय:

विनोद कुमार एवं जे बी नरेन्द्र कुमार

अधिक जानकारी के लिए कृपया संपर्क करें:

निदेशक

केन्द्रीय रेशम उत्पादन अनुसंधान एवं प्रशिक्षण संस्थान  
(आई एस ओ 9001:2008 प्रमाणित)

(केन्द्रीय रेशम बोर्ड, वस्त्र मंत्रालय, भारत सरकार)

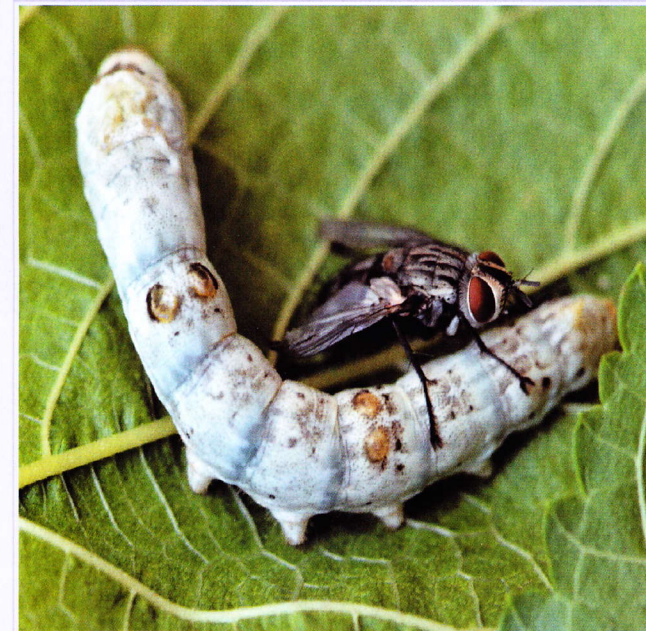
श्रीरामपुरा, मैसूरु-570 008

दूरभाष: 0821-2362757, 2362406

फैक्स: 0821-2362845 वेब: www.csrtimys.res.in

ई-मेल: csrtimys.csb@nic.in

## रेशमकीट का गंभीर पीड़क ऊजी मक्खी, एक्सोरिस्ता बोम्बिसिस का पारिअनुकूल प्रबंधन



केन्द्रीय रेशम उत्पादन अनुसंधान एवं प्रशिक्षण संस्थान

(आई एस ओ 9001: 2008 प्रमाणित)

केंद्रीय रेशम बोर्ड, वस्त्र मंत्रालय, भारत सरकार

श्रीरामपुरा, मैसूरु-570 008