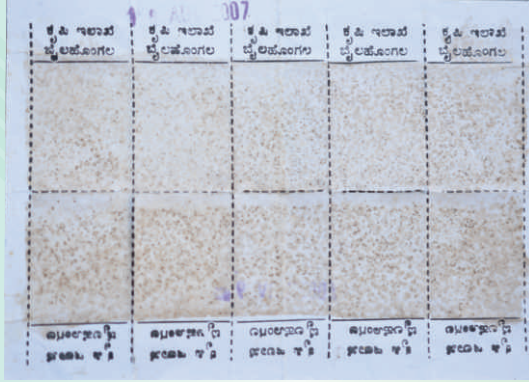


ಜೈವಿಕ ಕ್ರಮ

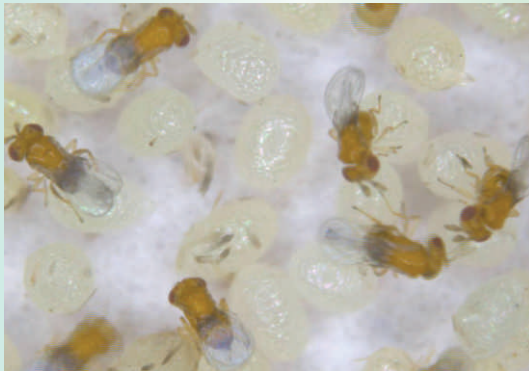
ಟ್ರೈಕೋಗ್ರಾಮ ಕಿಲೊನಿಸ್ ಮೊಟ್ಟೆ ಪರತಂತ್ರ ಜೀವಿಗಳನ್ನು ಎಕರೆಗೆ ಒಂದು ಕಾರ್ಡ್‌ನಂತೆ ನಾಲ್ಕು ವಾರ ಬಿಡುಗಡೆಗೊಳಿಸಬೇಕು.



ಟ್ರೈಕೋ ಕಾರ್ಡ್



ಟ್ರೈಕೋ ಕಾರ್ಡ್ ಉಪಯೋಗಿಸುವ ವಿಧಾನ



ಪರತಂತ್ರ ಜೀವಿಯು ಪತಂಗ ಪೀಡೆಯ ಮೊಟ್ಟೆಯೊಳಗೆ ತನ್ನ ಮೊಟ್ಟೆ ಇಡುತ್ತಿರುವುದು.

ಎಲೆ ಸುರುಳಿ ಕೀಟದ ಸಮಗ್ರ ನಿಯಂತ್ರಣಾ ಕ್ರಮ

ದಿನಗಳು	ಚಟುವಟಿಕೆಗಳು	ಪರಿಮಾಣ ಒಂದು ಬೆಳೆಗೆ
15	ಡಿ.ಡಿ.ವಿ.ಪಿ ಕೀಟನಾಶಕ (1ಮೀ.ಲೀ / 1ಲೀ ನೀರು)	100 ಮೀ.ಲೀ
20	ಟ್ರೈಕೋ ಕಾರ್ಡ್ ಬಿಡುಗಡೆ	1 ಕಾರ್ಡ್
27	ಟ್ರೈಕೋ ಕಾರ್ಡ್ ಬಿಡುಗಡೆ	1 ಕಾರ್ಡ್
32	ಟ್ರೈಕೋ ಕಾರ್ಡ್ ಬಿಡುಗಡೆ	1 ಕಾರ್ಡ್
39	ಟ್ರೈಕೋ ಕಾರ್ಡ್ ಬಿಡುಗಡೆ	1 ಕಾರ್ಡ್

ಪಠ್ಯ:

ಜಿ.ಬಿ. ನರೇಂದ್ರ ಕುಮಾರ್ ಮತ್ತು ವಿನೋದ್ ಕುಮಾರ್

ಹೆಚ್ಚಿನ ವಿವರಗಳಿಗೆ ಈ ಕೆಳಗಿನ ವಿಳಾಸವನ್ನು ಸಂಪರ್ಕಿಸಿ

ನಿರ್ದೇಶಕರು

ಕೇಂದ್ರ ರೇಷ್ಮೆ ಸಂಶೋಧನೆ ಮತ್ತು ತರಬೇತಿ ಸಂಸ್ಥೆ
(ISO 9001 : 2008 ದಿಂದ ದೃಢೀಕೃತಗೊಂಡಿದೆ)
ಕೇಂದ್ರ ರೇಷ್ಮೆ ಮಂಡಳಿ, ಜವಳಿ ಖಾತೆ, ಭಾರತ ಸರ್ಕಾರ,
ಶ್ರೀರಾಂಪುರ, ಮೈಸೂರು 570 008
ದೂರವಾಣಿ: 0821-2903285, 2362406
ಫ್ಯಾಕ್ಸ್: 0821-2362845
ವೆಬ್: www.csrtimys.res.in
ಇ-ಮೇಲ್: csrtimys.csb@nic.in

ಎಲೆ ಸುರುಳಿ ಕೀಟದ ಸಮಗ್ರ ನಿಯಂತ್ರಣಾ ಕ್ರಮಗಳು



ಕೇಂದ್ರ ರೇಷ್ಮೆ ಸಂಶೋಧನಾ ಮತ್ತು ತರಬೇತಿ ಸಂಸ್ಥೆ

(ISO 9001 : 2008 ದಿಂದ ದೃಢೀಕೃತಗೊಂಡಿದೆ)

ಕೇಂದ್ರ ರೇಷ್ಮೆ ಮಂಡಳಿ, ಜವಳಿ ಖಾತೆ,
ಭಾರತ ಸರ್ಕಾರ, ಶ್ರೀರಾಂಪುರ, ಮೈಸೂರು-570 008

ಎಲೆ ಸುರುಳಿ ಕೀಟದ ಸಮಗ್ರ ನಿಯಂತ್ರಣಾ ಕ್ರಮಗಳು

ಡಯಫೆನಿಯಾ ಪಲ್ಲುಲೆಂಟಾ



ಎಲೆ ಸುರುಳಿ ಕೀಟವು ಹಿಪ್ಪುನೇರಳೆಯ ಪ್ರಮುಖ ಕೀಟ ಪೀಡೆಯಾಗಿದ್ದು ದಕ್ಷಿಣ ಭಾರತದ ಎಲ್ಲಾ ರಾಜ್ಯಗಳಲ್ಲೂ ವ್ಯಾಪಕವಾಗಿ ಕಂಡುಬಂದಿದೆ. ಕರ್ನಾಟಕದಲ್ಲಿ ಈ ಕೀಟವು ಪ್ರಮುಖವಾಗಿ ಮೈಸೂರು, ಮಂಡ್ಯ, ಬೆಂಗಳೂರು ಹಾಗೂ ಕೋಲಾರ ಜಿಲ್ಲೆಗಳಲ್ಲಿ ವರದಿಯಾಗಿದೆ. ಇದು ಹಿಪ್ಪುನೇರಳೆಯ ಎಲ್ಲಾ ತಳಿಗಳಲ್ಲೂ ಹಾನಿಯನ್ನುಂಟು ಮಾಡುತ್ತದೆ.

ಹಾವಳಿಯ ಕಾಲ

ಈ ಪೀಡೆಯು ಜುಲೈ-ಫೆಬ್ರವರಿ ವರೆಗೆ ಕಾಣಿಸಿಕೊಂಡರೂ ಸಹ ಸೆಪ್ಟೆಂಬರ್ - ನವೆಂಬರ್‌ನಲ್ಲಿ ಹೆಚ್ಚಿನ ಹಾನಿ ಉಂಟು ಮಾಡುತ್ತದೆ.

ಹಾವಳಿಯ ಪ್ರಮಾಣ

ಹಿಪ್ಪುನೇರಳೆ ಸೊಪ್ಪಿನ ಇಳುವರಿಯಲ್ಲಿ 12 ರಿಂದ 15% ಇಳಿತ ಕಂಡು ಬರುತ್ತದೆ.

ಹಾವಳಿಯ ಲಕ್ಷಣಗಳು

- ಈ ಕೀಟದ ಮರಿಹುಳುಗಳು ಹಿಪ್ಪುನೇರಳೆ ಗಿಡದ ಕುಡಿ ಭಾಗ ಇಲ್ಲವೇ ಎಳೆಯ ಎಲೆಗಳ ಅಂಚನ್ನು ಬಿಳಿಯ ಸೂಕ್ಷ್ಮ ದಾರದಿಂದ ಹೆಣೆದು ಒಳಭಾಗದಲ್ಲಿ ಸೇರಿಕೊಂಡು ತಿನ್ನುವುದರಿಂದ ಹಾನಿಗೊಳಗಾದ ಎಲೆಗಳು ಸುರುಳಿಯಾಕಾರ ಹೊಂದುತ್ತವೆ.
- ಗಿಡಗಳ ಬೆಳವಣಿಗೆ ಕುಂಠಿತವಾಗುವುದು.



ಎಲೆ ಸುರುಳಿ ಕೀಟದ ಹಾವಳಿಯ ಲಕ್ಷಣ

ಎಲೆ ಸುರುಳಿ ಕೀಟದ ಜೀವನ ಚಕ್ರ

ಮೊಟ್ಟೆ	: 80 - 150
ಮೊಟ್ಟೆ ಅವಧಿ	: 3-4 ದಿನಗಳು
ಮರಿ ಹುಳು ಅವಧಿ	: 10-15 ದಿನಗಳು
ಕೋಶಾವಧಿ	: 8-10 ದಿನಗಳು
ಒಟ್ಟು ಅವಧಿ	: 21-29 ದಿನಗಳು



ನಿರ್ವಹಣಾ ಕ್ರಮಗಳು

ಭೌತಿಕ ಕ್ರಮಗಳು

- ಬಾಧೆ ತಗುಲಿದ ಕುಡಿಗಳನ್ನು ಎಲೆ ಸುರುಳಿ ಹುಳು ಸಮೇತ ಸಿಕೇಚರ್‌ನಿಂದ ಕತ್ತರಿಸಿ ಪಾಲಿಥೀನ್ ಚೀಲಗಳಲ್ಲಿ ಸಂಗ್ರಹಿಸಿ ಸುಡುವುದು.
- ಆಳವಾಗಿ ಉಳುಮೆ ಮಾಡುವುದರಿಂದ ಮತ್ತು ನೀರು ಕಟ್ಟಿ ನಿಲ್ಲಿಸುವುದರಿಂದ ಮಣ್ಣಿನಲ್ಲಿರುವ ಕೋಶಗಳನ್ನು ಕೊಲ್ಲಬಹುದು.
- ಬೆಳಕಿನ ಬಲೆಗಳನ್ನು ಉಪಯೋಗಿಸಿ ಪತಂಗಗಳನ್ನು ಆಕರ್ಷಿಸಿ ಕೊಲ್ಲಬಹುದು.

ರಾಸಾಯನಿಕ ಕ್ರಮ

ಶೇಕಡಾ 0.15 ಡಿ.ಡಿ.ವಿ.ಪಿ 76% ಇ.ಸಿ. ರಾಸಾಯನಿಕವನ್ನು (ಪ್ರತಿ ಲೀಟರ್ ನೀರಿಗೆ 2 ಮೀ. ಲೀ) ಕಟಾವು ಮಾಡಿದ 12-15 ದಿನಗಳ ನಂತರ ಸಿಂಪಡಿಸಿ. (ಸುರಕ್ಷತಾ ಅವಧಿ : 12 ದಿನಗಳು)

